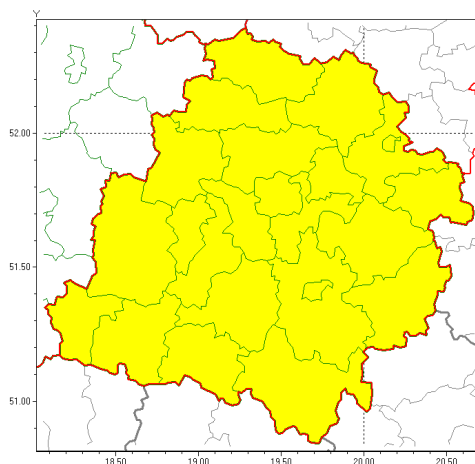




Zasięg ostrzeżeń w województwie

Oblodzenie
2021-01-23 12:39



WOJEWÓDZTWO ŁÓDZKIE
OSTRZEŻENIA METEOROLOGICZNE ZBIORCZO NR 9
WYKAZ OBLODZENIOWYCH OSTRZEŻEŃ
o godz. 12:39 dnia 23.01.2021

Zjawisko/Stopień zagrożenia	Oblodzenie/1
Obszar (w nawiasie numer ostrzeżenia dla powiatu)	powiaty: bełchatowski(9), brzeski(8), kutnowski(9), łaski(9), łęczycki(9), łowicki(8), łódzki wschodni(8), Łódź (8), opoczyński(8), pabianicki(9), pajczański(9), piotrkowski(8), Piotrków Trybunalski(8), poddębicki(9), radomszczański(8), rawski(8), sieradzki(9), Skierniewice(8), skierniewicki(8), tomaszowski(8), wieluński(9), wieruszowski(9), zduńskowolski(9), zgierski(9)
Ważność	od godz. 23:00 dnia 23.01.2021 do godz. 09:00 dnia 24.01.2021
Prawdopodobieństwo	80%
Przebieg	Prognozuje się zamarzanie mokrej nawierzchni dróg i chodników po opadach deszczu ze śniegiem lub mokrego śniegu. Temperatura minimalna około -1°C, temperatura minimalna gruntu około -1°C.
SMS	IMGW-PIB OSTRZEGA: OBLODZENIE/1 łódzkie (wszystkie powiaty) od 23:00/23.01 do 09:00/24.01.2021 temp. min. od -1 st. do 0 st., przy gruncie do -1 st., lisko. Dotyczy powiatów: wszystkie powiaty.
RSO	Woj. łódzkie (wszystkie powiaty), IMGW-PIB wydał ostrzeżenie pierwszego stopnia o oblodzeniu
Uwagi	Brak.
Dyżurny synoptyk IMGW-PIB	Magdalena Muszyńska-Karbowska



Instytut Meteorologii i Gospodarki Wodnej - Państwowy Instytut Badawczy
Centralne Biuro Prognoz Meteorologicznych - Wydział w Poznaniu

60-594 Poznań ul. Dąbrowskiego 174 /176

tel: 61 8495150

email: meteo.poznan@imgw.pl

www: [www: www.imgw.pl](http://www.imgw.pl)

Opracowanie niniejsze i jego format, jako przedmiot prawa autorskiego podlega ochronie prawnej, zgodnie z przepisami ustawy z dnia 4 lutego 1994r o prawie autorskim i prawach pokrewnych (dz. U. z 2006 r. Nr 90, poz. 631 z późn. zm.).

Wszelkie dalsze udostępnianie, rozpowszechnianie (przedruk, kopiowanie, wiadomości sms) jest dozwolone wyłącznie w formie dosłownej z bezwzględnym wskazaniem źródła informacji tj. IMGW-PIB.