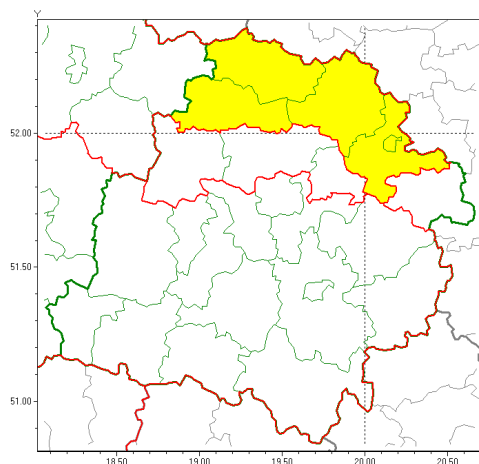
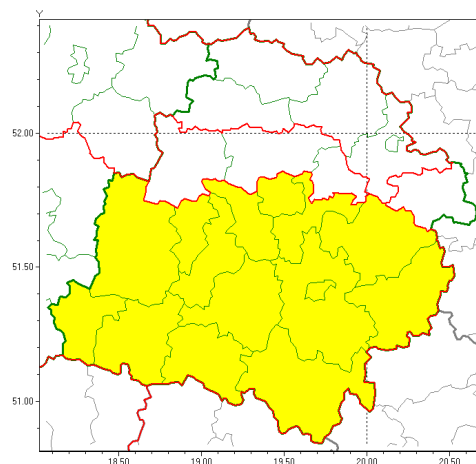


Zasięg ostrzeżeń w województwie

Oblodzenie
2021-02-03 12:53



Silny wiatr
2021-02-03 12:53



WOJEWÓDZTWO ŁÓDZKIE
OSTRZEŻENIA METEOROLOGICZNE ZBIORCZO NR 16
WYKAZ OBSZARÓW Z JAKICH OSTRZEŻENIA
o godz. 12:53 dnia 03.02.2021

Zjawisko/Stopień zagrożenia	Silny wiatr/1
Obszar (w nawiasie numer ostrzeżenia dla powiatu)	powiaty: bełchatowski(15), łaski(15), łódzki wschodni(13), Łódź (13), opoczyński(14), pabianicki(14), pajczański(15), piotrkowski(14), Piotrków Trybunalski(14), radomszczański(14), sieradzki(15), tomaszowski(14), wieluński(15), zduńskowolski(15)
Ważność	od godz. 02:00 dnia 04.02.2021 do godz. 09:00 dnia 04.02.2021
Prawdopodobieństwo	80%
Przebieg	Przewiduje się wiatr o średniej prędkości od 30 km/h do 40 km/h, w porywach miejscami do 75 km/h, południowo-zachodni skrajczy na północno-zachodni.
SMS	IMGW-PIB OSTRZEGA: WIATR/1 łódzkie (15 powiatów) od 02:00/04.02 do 09:00/04.02.2021 prędkość do 40 km/h, porywy do 75 km/h, SW, W i NW. Dotyczy powiatów: bełchatowski, łaski, łódzki wschodni, Łódź, opoczyński, pabianicki, pajczański, piotrkowski, Piotrków Trybunalski, radomszczański, sieradzki, tomaszowski, wieluński, wierszowski i zduńskowolski.
RSO	Woj. łódzkie (15 powiatów), IMGW-PIB wydał ostrzeżenie pierwszego stopnia o silnym wietrze
Uwagi	Brak.
Zjawisko/Stopień zagrożenia	Oblodzenie/1
Obszar (w nawiasie numer ostrzeżenia dla powiatu)	powiaty: kutnowski(13), łęczycki(13), łowicki(12), Skierniewice(13), skierniewicki(13)



Instytut Meteorologii i Gospodarki Wodnej - Państwowy Instytut Badawczy
Centralne Biuro Prognoz Meteorologicznych - Wydział w Poznaniu

60-594 Poznań ul. Dąbrowskiego 174 /176

tel: 61 8495150

email: meteo.poznan@imgw.pl

www: www.imgw.pl

Ważność	od godz. 03:00 dnia 04.02.2021 do godz. 09:00 dnia 04.02.2021
Prawdopodobieństwo	80%
Przebieg	Prognozuje się zamarzanie mokrej nawierzchni dróg i chodników po opadach deszczu, deszczu ze śniegiem. Temperatura minimalna około -2°C, temperatura minimalna gruntu około -3°C
SMS	IMGW-PIB OSTRZEGA: OBLÓDZENIE/1 łódzkie (5 powiatów) od 03:00/04.02 do 09:00/04.02.2021 temp. min. od -2°C st. do -1°C st., przy gruncie do -3°C st., śniego. Dotyczy powiatów: kutnowski, łęczycki, łowicki, Skierniewice i skierniewicki.
RSO	Woj. łódzkie (5 powiatów), IMGW-PIB wydał ostrzeżenie pierwszego stopnia o oblodzeniu
Uwagi	Brak.
Dyżurny synoptyk IMGW-PIB	Piotr Szewczak
<p>Opracowanie niniejsze i jego format, jako przedmiot prawa autorskiego podlega ochronie prawnej, zgodnie z przepisami ustawy z dnia 4 lutego 1994r o prawie autorskim i prawach pokrewnych (dz. U. z 2006 r. Nr 90, poz. 631 z późn. zm.).</p> <p>Wszelkie dalsze udostępnianie, rozpowszechnianie (przedruk, kopiowanie, wiadomości sms) jest dozwolone wyłącznie w formie dosłownej z bezwzględnym wskazaniem źródła informacji tj. IMGW-PIB.</p>	