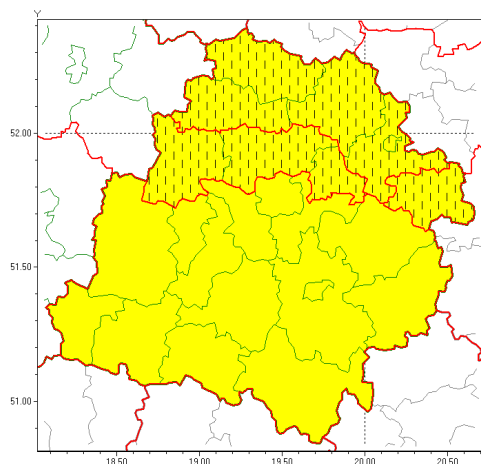


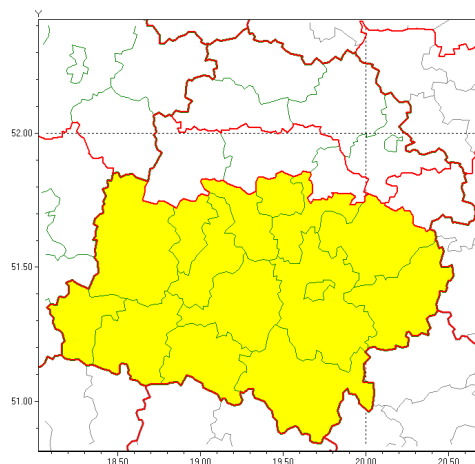


Zasięg ostrzeżeń w województwie

Oblodzenie
2021-02-04 07:21



Silny wiatr
2021-02-04 07:21



WOJEWÓDZTWO ŁÓDZKIE
OSTRZEŻENIA METEOROLOGICZNE ZBIORCZO NR 18
WYKAZ OBSZARÓW Z CYCH OSTRZEŻENIAMI
o godz. 07:21 dnia 04.02.2021

Zjawisko/Stopień zagrożenia	Oblodzenie/1 ZMIANA
Obszar (w nawiasie numer ostrzeżenia dla powiatu)	powiaty: kutnowski(13), łęczycki(13), łowicki(12), Skierniewice(13), skierniewicki(13)
Ważność	od godz. 07:30 dnia 04.02.2021 do godz. 12:00 dnia 04.02.2021
Prawdopodobieństwo	80%
Przebieg	Prognozuje się zamarzanie mokrej nawierzchni dróg i chodników po opadach deszczu, deszczu ze śniegiem, miejscami mokrego śniegu. Temperatura powietrza około -1°C, temperatura minimalna gruntu około -2°C
SMS	IMGW-PIB OSTRZEGA: OBLODZENIE/1 Łódzkie (5 powiatów) od 07:30/04.02 do 12:00/04.02.2021 temp. min. ok -1°C st., przy gruncie ok -2°C st., ślisko. Dotyczy powiatów: kutnowski, łęczycki, łowicki, Skierniewice i skierniewicki.
RSO	Woj. łódzkie (5 powiatów), IMGW-PIB wydał ostrzeżenie pierwszego stopnia o oblodzeniu
Uwagi	Zmiana dotyczy ważności ostrzeżenia.
Zjawisko/Stopień zagrożenia	Oblodzenie/1 ZMIANA
Obszar (w nawiasie numer ostrzeżenia dla powiatu)	powiaty: brzeski(13), poddębicki(14), rawski(14), zgierski(14)
Ważność	od godz. 07:30 dnia 04.02.2021 do godz. 12:00 dnia 04.02.2021
Prawdopodobieństwo	80%



Przebieg	Prognozuje się zamarzanie mokrej nawierzchni dróg i chodników po opadach deszczu, deszczu ze śniegiem. Temperatura minimalna około -1°C, temperatura minimalna gruntu około -2°C
SMS	IMGW-PIB OSTRZEGA: OBLODZENIE/1 łódzkie (4 powiaty) od 07:30/04.02 do 12:00/04.02.2021 temp. min. około -1 st., przy gruncie około -2 st., lisko. Dotyczy powiatów: brzeziński, poddębicki, rawski i zgierski.
RSO	Woj. łódzkie (4 powiaty), IMGW-PIB wydał ostrzeżenie pierwszego stopnia o oblodzeniu
Uwagi	Zmiana dotyczy wyłącznie ostrzeżenia.
Zjawisko/Stopień zagrożenia	Oblodzenie/1
Obszar (w nawiasie numer ostrzeżenia dla powiatu)	powiaty: bełchatowski(16), łaski(16), łódzki wschodni(14), Łódź (14), opoczyński(15), pabianicki(15), pajęczański(16), piotrkowski(15), Piotrków Trybunalski(15), radomszczański(15), sieradzki(16), tomaszowski(15), wieluński(16), wierszowski(16), zduńskowolski(16)
Ważność	od godz. 10:00 dnia 04.02.2021 do godz. 19:00 dnia 04.02.2021
Prawdopodobieństwo	90%
Przebieg	Prognozuje się zamarzanie mokrej nawierzchni dróg i chodników po opadach deszczu. Temperatura powietrza w ciągu dnia spadnie do około 0°C, temperatura gruntu do około -1°C. lisko! W kolejnych dniach utrzyma się temperatura ujemna.
SMS	IMGW-PIB OSTRZEGA: OBLODZENIE/1 łódzkie (15 powiatów) od 10:00/04.02 do 19:00/04.02.2021 temp. min. ok 0 st., przy gruncie ok -1 st., lisko. Dotyczy powiatów: bełchatowski, łaski, łódzki wschodni, Łódź, opoczyński, pabianicki, pajęczański, piotrkowski, Piotrków Trybunalski, radomszczański, sieradzki, tomaszowski, wieluński, wierszowski i zduńskowolski.
RSO	Woj. łódzkie (15 powiatów), IMGW-PIB wydał ostrzeżenie pierwszego stopnia o oblodzeniu
Uwagi	Brak.
Zjawisko/Stopień zagrożenia	Silny wiatr/1
Obszar (w nawiasie numer ostrzeżenia dla powiatu)	powiaty: bełchatowski(15), łaski(15), łódzki wschodni(13), Łódź (13), opoczyński(14), pabianicki(14), pajęczański(15), piotrkowski(14), Piotrków Trybunalski(14), radomszczański(14), sieradzki(15), tomaszowski(14), wieluński(15), wierszowski(15), zduńskowolski(15)
Ważność	od godz. 02:00 dnia 04.02.2021 do godz. 09:00 dnia 04.02.2021
Prawdopodobieństwo	80%
Przebieg	Przewiduje się wiatr o średniej prędkości od 30 km/h do 40 km/h, w porywach miejscami do 75 km/h, południowo-zachodni skrajczy na północno-zachodni.
SMS	IMGW-PIB OSTRZEGA: WIATR/1 łódzkie (15 powiatów) od 02:00/04.02 do 09:00/04.02.2021 prędkość do 40 km/h, porywy do 75 km/h, SW, W i NW. Dotyczy powiatów: bełchatowski, łaski, łódzki wschodni, Łódź, opoczyński, pabianicki, pajęczański, piotrkowski, Piotrków Trybunalski, radomszczański, sieradzki, tomaszowski, wieluński, wierszowski i zduńskowolski.



RSO	Woj. łódzkie (15 powiatów), IMGW-PIB wydał ostrzeżenie pierwszego stopnia o silnym wietrze
Uwagi	Brak.
Dyrektor synoptyk IMGW-PIB	Marek Pruchniewicz
<p>Opracowanie niniejsze i jego format, jako przedmiot prawa autorskiego podlega ochronie prawnej, zgodnie z przepisami ustawy z dnia 4 lutego 1994r o prawie autorskim i prawach pokrewnych (dz. U. z 2006 r. Nr 90, poz. 631 z późn. zm.).</p> <p>Wszelkie dalsze udostępnianie, rozpowszechnianie (przedruk, kopiowanie, wiadomości sms) jest dozwolone wyłącznie w formie dosłownej z bezwzględnym wskazaniem źródła informacji tj. IMGW-PIB.</p>	