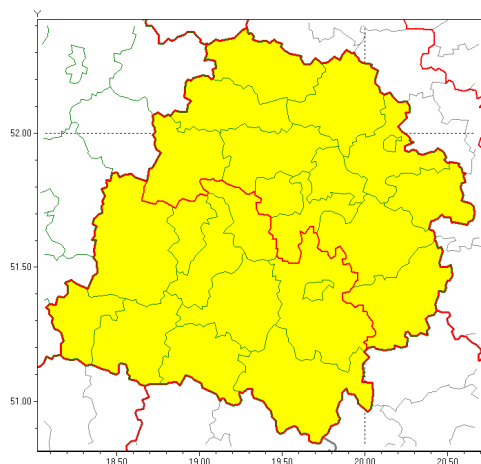


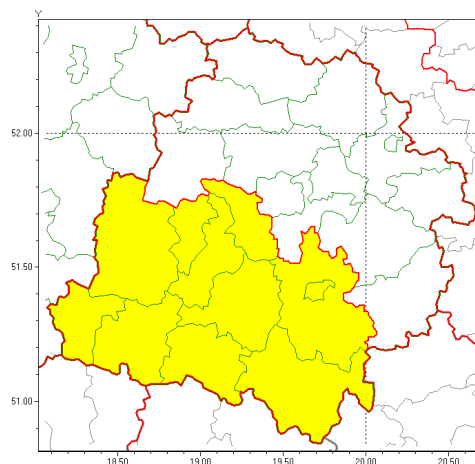


Zasięg ostrzeżeń w województwie

Opady marznące  
2021-02-16 12:06



Roztopy  
2021-02-16 12:06



**WOJEWÓDZTWO ŁÓDZKIE**  
**OSTRZEŻENIA METEOROLOGICZNE ZBIORCZO NR 26**  
**WYKAZ OBSZARÓW Z CYCH OSTRZEŻEŃ**  
**o godz. 12:06 dnia 16.02.2021**

<b>Zjawisko/Stopień zagrożenia</b>	Opady marznące/1
<b>Obszar (w nawiasie numer ostrzeżenia dla powiatu)</b>	powiaty: bełchatowski(23), brzeski(19), kutnowski(19), łaski(23), łęczycki(19), łowicki(18), łódzki wschodni(20), Łódź (20), opoczyński(21), pabianicki(22), pajczański(23), piotrkowski(22), Piotrków Trybunalski(22), poddębicki(20), radomszczański(22), rawski(20), sieradzki(23), Skierniewice(19), skierniewicki(19), tomaszowski(21), wieluński(23), wierszowski(23), zduńskowolski(23), zgierski(20)
<b>Ważność</b>	od godz. 00:00 dnia 17.02.2021 do godz. 10:00 dnia 17.02.2021
<b>Prawdopodobieństwo</b>	85%
<b>Przebieg</b>	Prognozuje się miejscami wystąpienie słabych opadów marznącego deszczu oraz mroźki powodujących gołoledź.
<b>SMS</b>	IMGW-PIB OSTRZEGA: MARZĄCE OPADY/1 łódzkie (wszystkie powiaty) od 00:00/17.02 do 10:00/17.02.2021 marznące opady, drogi liskie. Dotyczy powiatów: wszystkie powiaty.
<b>RSO</b>	Woj. łódzkie (wszystkie powiaty), IMGW-PIB wydał ostrzeżenie pierwszego stopnia o opadach marzących
<b>Uwagi</b>	Brak.
<b>Zjawisko/Stopień zagrożenia</b>	Roztopy/1
<b>Obszar (w nawiasie numer ostrzeżenia dla powiatu)</b>	powiaty: bełchatowski(22), łaski(22), pabianicki(21), pajczański(22), piotrkowski(21), Piotrków Trybunalski(21), radomszczański(21), sieradzki(22), wieluński(22), wierszowski(22), zduńskowolski(22)



Instytut Meteorologii i Gospodarki Wodnej - Państwowy Instytut Badawczy  
**Centralne Biuro Prognoz Meteorologicznych - Wydział w Poznaniu**

60-594 Poznań ul. Dąbrowskiego 174 /176

tel: 61 8495150

email: meteo.poznan@imgw.pl

www: www.imgw.pl

<b>Ważność</b>	od godz. 10:00 dnia 17.02.2021 do godz. 15:00 dnia 18.02.2021
<b>Prawdopodobieństwo</b>	85%
<b>Przebieg</b>	Prognozuje się wzrost temperatury powietrza powodujący odwilż i topnienie pokrywy śnieżnej. Temperatura minimalna w okresie ważności ostrzeżenia od 0°C do 1°C. Temperatura maksymalna w nocy od 1°C do 3°C, w czwartek ok. 1°C. Suma opadów deszczu (powodujących szybsze topnienie pokrywy śnieżnej) za okres Ostrzeżenia od 8 mm do 11 mm. Wiatr o średniej prędkości od 10 km/h do 20 km/h, w nocy w porywach do 45 km/h, z zachodu.
<b>SMS</b>	IMGW-PIB OSTRZEGA: ROZTOPY/1 łódzkie (11 powiatów) od 10:00/17.02 do 15:00/18.02.2021 Wzrost temp. do 3 st, opady 8-11 mm, wiatr 10-20 km/h, porywy 45 km/h. Dotyczy powiatów: bełchatowski, łaski, pabianicki, pajczański, piotrkowski, Piotrków Trybunalski, radomski, sieradzki, wieluński, wieruszowski i żduńskowski.
<b>RSO</b>	Woj. łódzkie (11 powiatów), IMGW-PIB wydał ostrzeżenie pierwszego stopnia o
<b>Uwagi</b>	Brak.
<b>Dyrektor synoptyk IMGW-PIB</b>	Przemysław Szrama
<p>Opracowanie niniejsze i jego format, jako przedmiot prawa autorskiego podlega ochronie prawnej, zgodnie z przepisami ustawy z dnia 4 lutego 1994r o prawie autorskim i prawach pokrewnych (dz. U. z 2006 r. Nr 90, poz. 631 z późn. zm.).</p> <p>Wszelkie dalsze udostępnianie, rozpowszechnianie (przedruk, kopiowanie, wiadomości sms) jest dozwolone wyłącznie w formie dosłownej z bezwzględnym wskazaniem źródła informacji tj. IMGW-PIB.</p>	