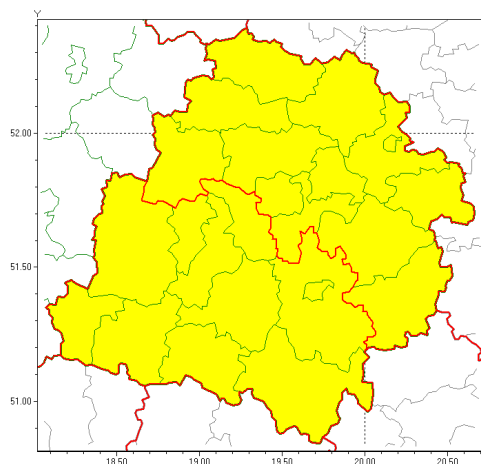


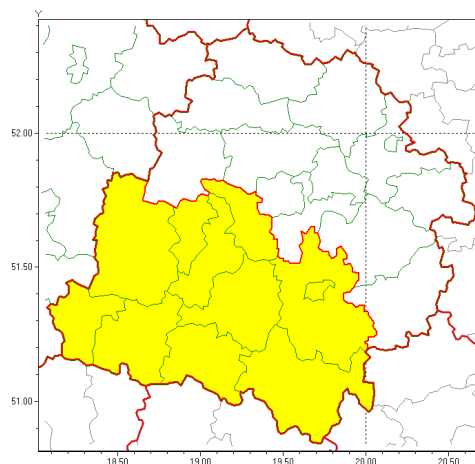


Zasięg ostrzeżeń w województwie

Oblodzenie
2021-02-17 12:54



Roztopy
2021-02-17 12:54



WOJEWÓDZTWO ŁÓDZKIE
OSTRZEŻENIA METEOROLOGICZNE ZBIORCZO NR 28
WYKAZ OBLÓDZENIA I ROZTOPY W WOJEWÓDZTWIE ŁÓDZKIM
o godz. 12:54 dnia 17.02.2021

Zjawisko/Stopień zagrożenia	Oblodzenie/1
Obszar (w nawiasie numer ostrzeżenia dla powiatu)	powiaty: bełchatowski(24), brzeski(20), kutnowski(20), łaski(24), łowicki(19), łódzki wschodni(21), Łódź(21), opoczyński(22), pabianicki(23), pajczański(24), piotrkowski(23), Piotrków Trybunalski(23), poddębicki(21), radomszczański(23), rawski(21), sieradzki(24), Skierniewice(20), skierniewicki(20), tomaszowski(22), wieluński(24), zduńskowolski(24), zgierski(21)
Ważność	od godz. 18:00 dnia 17.02.2021 do godz. 08:00 dnia 18.02.2021
Prawdopodobieństwo	85%
Przebieg	Prognozuje się zamarzanie mokrej nawierzchni dróg i chodników po opadach deszczu, deszczu ze mrogiem i mokrego mrogu. Temperatura minimalna od -4°C do -2°C, temperatura minimalna gruntu od -6°C do -4°C.
SMS	IMGW-PIB OSTRZEGA: OBLÓDZENIE/1 łódzkie (wszystkie powiaty) od 18:00/17.02 do 08:00/18.02.2021 temp. min. od -4 st. do -2 st., przy gruncie do -6 st., lisko. Dotyczy powiatów: wszystkie powiaty.
RSO	Woj. łódzkie (wszystkie powiaty), IMGW-PIB wydał ostrzeżenie pierwszego stopnia o oblodzeniu
Uwagi	Brak.
Zjawisko/Stopień zagrożenia	Roztopy/1



Instytut Meteorologii i Gospodarki Wodnej - Państwowy Instytut Badawczy

Centralne Biuro Prognoz Meteorologicznych - Wydział w Poznaniu

60-594 Poznań ul. Dąbrowskiego 174 /176

tel: 61 8495150

email: meteo.poznan@imgw.pl

www: www.imgw.pl

Obszar (w nawiasie numer ostrzeżenia dla powiatu)	powiaty: bełchatowski(22), łaski(22), pabianicki(21), pajczański(22), piotrkowski(21), Piotrków Trybunalski(21), radomszczański(21), sieradzki(22), wieluński(22), wierszowski(22), zduńskowski(22)
Ważność	od godz. 10:00 dnia 17.02.2021 do godz. 15:00 dnia 18.02.2021
Prawdopodobieństwo	85%
Przebieg	Prognozuje się wzrost temperatury powietrza powodujący odwilż i topnienie pokrywy śnieżnej. Temperatura minimalna w okresie ważności ostrzeżenia od 0°C do 1°C. Temperatura maksymalna w okresie od 1°C do 3°C, w czwartek ok. 1°C. Suma opadów deszczu (powodujących szybsze topnienie pokrywy śnieżnej) za okres Ostrzeżenia od 8 mm do 11 mm. Wiatr ośrodkowej prędkości od 10 km/h do 20 km/h, w okresach porywach do 45 km/h, z zachodu.
SMS	IMGW-PIB OSTRZEGA: ROZTOPY/1 łódzkie (11 powiatów) od 10:00/17.02 do 15:00/18.02.2021 Wzrost temp. do 3 st, opady 8-11 mm, wiatr 10-20 km/h, porywy 45 km/h. Dotyczy powiatów: bełchatowski, łaski, pabianicki, pajczański, piotrkowski, Piotrków Trybunalski, radomszczański, sieradzki, wieluński, wierszowski i zduńskowski.
RSO	Woj. łódzkie (11 powiatów), IMGW-PIB wydał ostrzeżenie pierwszego stopnia o
Uwagi	Brak.
Dyrektor synoptyk IMGW-PIB	Leszek Szaradowski
<p>Opracowanie niniejsze i jego format, jako przedmiot prawa autorskiego podlega ochronie prawnej, zgodnie z przepisami ustawy z dnia 4 lutego 1994r o prawie autorskim i prawach pokrewnych (dz. U. z 2006 r. Nr 90, poz. 631 z późn. zm.).</p> <p>Wszelkie dalsze udostępnianie, rozpowszechnianie (przedruk, kopiowanie, wiadomości sms) jest dozwolone wyłącznie w formie dosłownej z bezwzględnym wskazaniem źródła informacji tj. IMGW-PIB.</p>	