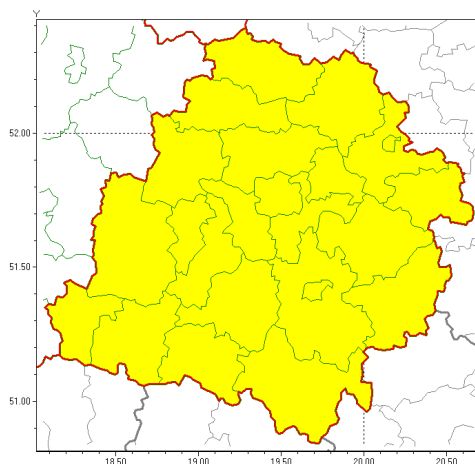




Zasięg ostrzeżeń w województwie

Silny wiatr
2021-03-14 07:25



WOJEWÓDZTWO ŁÓDZKIE
OSTRZEŻENIA METEOROLOGICZNE ZBIORCZO NR 33
WYKAZ OBOWIAZUJĄCYCH OSTRZEŻEŃ
o godz. 07:25 dnia 14.03.2021

Zjawisko/Stopień zagrożenia	Silny wiatr/1
Obszar (w nawiasie numer ostrzeżenia dla powiatu)	powiaty: bełchatowski(29), brzeziński(25), kutnowski(25), łaski(29), łowicki(24), łódzki wschodni(26), Łódź (26), opoczyński(27), pabianicki(28), pajczański(29), piotrkowski(28), Piotrków Trybunalski(28), poddębicki(26), radomszczański(28), rawski(26), sieradzki(29), Skierniewice(25), skierniewicki(25), tomaszowski(27), wieluński(29), wierszowski(29), zduńskowolski(29), zgierski(26)
Ważność	od godz. 10:00 dnia 14.03.2021 do godz. 16:00 dnia 14.03.2021
Prawdopodobieństwo	80%
Przebieg	Prognozuje się wystąpienie wiatru o średniej prędkości od 30 km/h do 40 km/h, w porywach do 75 km/h, z południowego-zachodu.
SMS	IMGW-PIB OSTRZEGA: WIATR/1 łódzkie (wszystkie powiaty) od 10:00/14.03 do 16:00/14.03.2021 prędkość do 40km/h, porywy do 75km/h, SW. Dotyczy powiatów: wszystkie powiaty.
RSO	Woj. łódzkie (wszystkie powiaty), IMGW-PIB wydał ostrzeżenie pierwszego stopnia o silnym wietrze
Uwagi	Brak.
Dyżurny synoptyk IMGW-PIB	Piotr Szewczak



Instytut Meteorologii i Gospodarki Wodnej - Państwowy Instytut Badawczy
Centralne Biuro Prognoz Meteorologicznych - Wydział w Poznaniu

60-594 Poznań ul. Dąbrowskiego 174 /176

tel: 61 8495150

email: meteo.poznan@imgw.pl

www: [www: www.imgw.pl](http://www.imgw.pl)

Opracowanie niniejsze i jego format, jako przedmiot prawa autorskiego podlega ochronie prawnej, zgodnie z przepisami ustawy z dnia 4 lutego 1994r o prawie autorskim i prawach pokrewnych (dz. U. z 2006 r. Nr 90, poz. 631 z późn. zm.).

Wszelkie dalsze udostępnianie, rozpowszechnianie (przedruk, kopiowanie, wiadomości sms) jest dozwolone wyłącznie w formie dosłownej z bezwzględnym wskazaniem źródła informacji tj. IMGW-PIB.