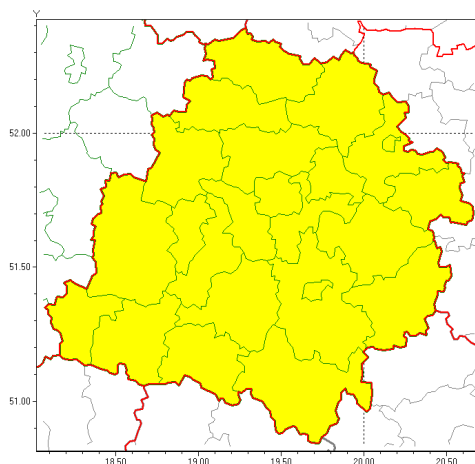




Zasięg ostrzeżeń w województwie

Oblodzenie  
2021-03-21 13:08



**WOJEWÓDZTWO ŁÓDZKIE**  
**OSTRZEŻENIA METEOROLOGICZNE ZBIORCZO NR 35**  
**WYKAZ OBLODZENIOWYCH ZŁOŻYCH OSTRZEŻEŃ**  
**o godz. 13:08 dnia 21.03.2021**

Zjawisko/Stopień zagrożenia	Oblodzenie/1
Obszar (w nawiasie numer ostrzeżenia dla powiatu)	powiaty: bełchatowski(31), brzeski(27), kutnowski(27), łaski(31), łęczycki(27), łowicki(26), łódzki wschodni(28), Łódź (28), opoczyński(29), pabianicki(30), pajęczański(31), piotrkowski(30), Piotrków Trybunalski(30), poddębicki(28), radomszczański(30), rawski(28), sieradzki(31), Skierniewice(27), skierniewicki(27), tomaszowski(29), wieluński(31), zduńskowolski(31), zgierski(28)
Ważność	od godz. 20:00 dnia 21.03.2021 do godz. 09:00 dnia 22.03.2021
Prawdopodobieństwo	80%
Przebieg	Prognozuje się zamarzanie mokrej nawierzchni dróg i chodników po opadach deszczu i deszczu ze śniegiem powodujące ich oblodzenie. Temperatura minimalna od -4°C do -2°C, temperatura minimalna przy gruncie około -6°C.
SMS	IMGW-PIB OSTRZEGA: OBLODZENIE/1 łódzkie (wszystkie powiaty) od 20:00/21.03 do 09:00/22.03.2021 temp. min. od -4 st.C do -2 st.C, przy gruncie do -6 st.C, lisko. Dotyczy powiatów: wszystkie powiaty.
RSO	Woj. łódzkie (wszystkie powiaty), IMGW-PIB wydał ostrzeżenie pierwszego stopnia o oblodzeniu
Uwagi	Brak.
Dyżurny synoptyk IMGW-PIB	Przemysław Szrama



Instytut Meteorologii i Gospodarki Wodnej - Państwowy Instytut Badawczy  
**Centralne Biuro Prognoz Meteorologicznych - Wydział w Poznaniu**

60-594 Poznań ul. Dąbrowskiego 174 /176

tel: 61 8495150

email: [meteo.poznan@imgw.pl](mailto:meteo.poznan@imgw.pl)

www: [www: www.imgw.pl](http://www.imgw.pl)

Opracowanie niniejsze i jego format, jako przedmiot prawa autorskiego podlega ochronie prawnej, zgodnie z przepisami ustawy z dnia 4 lutego 1994r o prawie autorskim i prawach pokrewnych (dz. U. z 2006 r. Nr 90, poz. 631 z późn. zm.).

Wszelkie dalsze udostępnianie, rozpowszechnianie (przedruk, kopiowanie, wiadomości sms) jest dozwolone wyłącznie w formie dosłownej z bezwzględnym wskazaniem źródła informacji tj. IMGW-PIB.