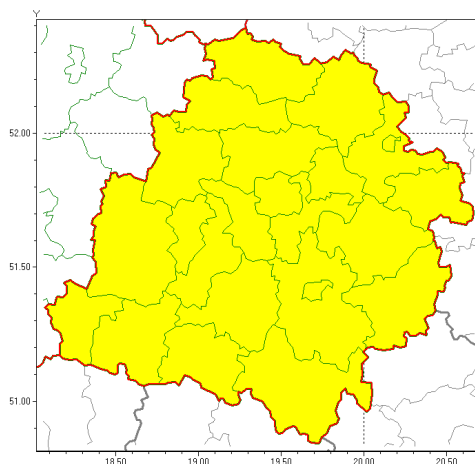




Zasięg ostrzeżeń w województwie

Silny wiatr
2021-03-27 12:41



WOJEWÓDZTWO ŁÓDZKIE
OSTRZEŻENIA METEOROLOGICZNE ZBIORCZO NR 36
WYKAZ OBOWIAZUJĄCYCH OSTRZEŻEŃ
o godz. 12:41 dnia 27.03.2021

Zjawisko/Stopień zagrożenia	Silny wiatr/1
Obszar (w nawiasie numer ostrzeżenia dla powiatu)	powiaty: bełchatowski(32), brzeski(28), kutnowski(28), łaski(32), łowicki(27), łódzki wschodni(29), Łódź (29), opoczyński(30), pabianicki(31), pajczański(32), piotrkowski(31), Piotrków Trybunalski(31), poddębicki(29), radomszczański(31), rawski(29), sieradzki(32), Skierniewice(28), skierniewicki(28), tomaszowski(30), wieluński(32), wierszowski(32), zduńskowolski(32), zgierski(29)
Ważność	od godz. 13:00 dnia 27.03.2021 do godz. 21:00 dnia 27.03.2021
Prawdopodobieństwo	85%
Przebieg	Prognozuje się wystąpienie wiatru o średniej prędkości od 20 km/h do 35 km/h, w porywach do 85 km/h, z zachodu.
SMS	IMGW-PIB OSTRZEGA: WIATR/1 łódzkie (wszystkie powiaty) od 13:00/27.03 do 21:00/27.03.2021 prędkość do 35 km/h, porywy do 85 km/h, W. Dotyczy powiatów: wszystkie powiaty.
RSO	Woj. łódzkie (wszystkie powiaty), IMGW-PIB wydał ostrzeżenie pierwszego stopnia o silnym wietrze
Uwagi	Brak.
Dyżurny synoptyk IMGW-PIB	Piotr Szewczak



Instytut Meteorologii i Gospodarki Wodnej - Państwowy Instytut Badawczy
Centralne Biuro Prognoz Meteorologicznych - Wydział w Poznaniu

60-594 Poznań ul. Dąbrowskiego 174 /176

tel: 61 8495150

email: meteo.poznan@imgw.pl

www: [www: www.imgw.pl](http://www.imgw.pl)

Opracowanie niniejsze i jego format, jako przedmiot prawa autorskiego podlega ochronie prawnej, zgodnie z przepisami ustawy z dnia 4 lutego 1994r o prawie autorskim i prawach pokrewnych (dz. U. z 2006 r. Nr 90, poz. 631 z późn. zm.).

Wszelkie dalsze udostępnianie, rozpowszechnianie (przedruk, kopiowanie, wiadomości sms) jest dozwolone wyłącznie w formie dosłownej z bezwzględnym wskazaniem źródła informacji tj. IMGW-PIB.