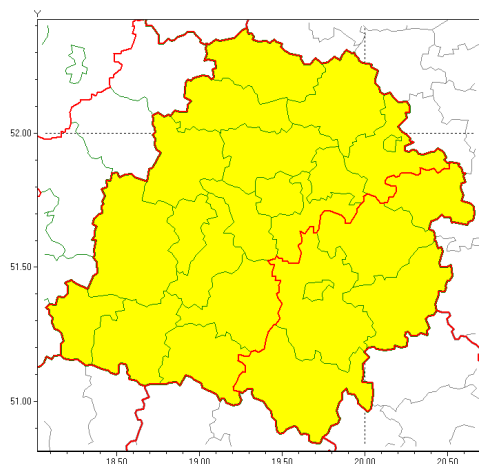
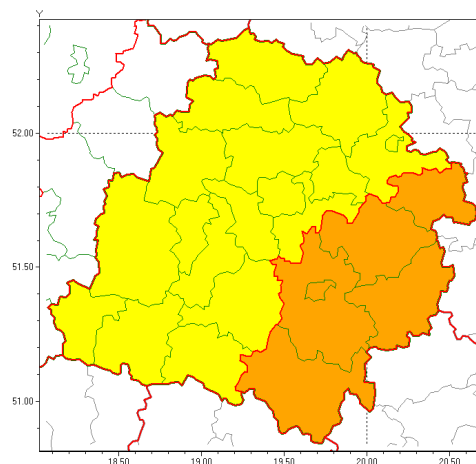


Zasięg ostrzeżeń w województwie

Przymrozki
2021-04-05 18:29



Silny wiatr
2021-04-05 18:29



WOJEWÓDZTWO ŁÓDZKIE
OSTRZEŻENIA METEOROLOGICZNE ZBIORCZO NR 40
WYKAZ OBOWIAZUJĄCYCH OSTRZEŻEŃ
o godz. 18:29 dnia 05.04.2021

Zjawisko/Stopień zagrożenia	Silny wiatr/2
Obszar (w nawiasie numer ostrzeżenia dla powiatu)	powiaty: opoczyński(34), piotrkowski(35), Piotrków Trybunalski(35), radomski(35), rawski(33), tomaszowski(34)
Ważność	od godz. 18:30 dnia 05.04.2021 do godz. 20:20 dnia 05.04.2021
Prawdopodobieństwo	90%
Przebieg	W Sulejowie zanotowano poryw 115 km/h. Prognozuje się wystąpienie wiatru o średniej prędkości od 25 km/h do 40 km/h, w porywach do 115 km/h, z zachodu i północnego zachodu.
SMS	IMGW-PIB OSTRZEGA: WIATR/2 łódzkie (6 powiatów) od 18:30/05.04 do 20:20/05.04.2021 prędkości do 25-40 km/h, porywy do 115 km/h, z zachodu i północnego zachodu. Dotyczy powiatów: opoczyński, piotrkowski, Piotrków Trybunalski, radomski, rawski i tomaszowski.
RSO	Woj. łódzkie (6 powiatów), IMGW-PIB wydał ostrzeżenie drugiego stopnia o silnym wietrze
Uwagi	Ostrzeżenie wydano w związku z przejściowym wzrostem natężenia zjawiska. Nie odwołuje ono ostrzeżenia wydanego wcześniej na to samo zjawisko (jeżeli takie było wydane), jedynie przejściowo je zastępuje.
Zjawisko/Stopień zagrożenia	Przymrozki/1



Obszar (w nawiasie numer ostrzeżenia dla powiatu)	powiaty: bełchatowski(35), brzeziński(31), kutnowski(31), łaski(35), łęczycki(31), łowicki(30), łódzki wschodni(32), Łódź (32), opoczyński(33), pabianicki(34), pajczański(35), piotrkowski(34), Piotrków Trybunalski(34), poddębicki(32), radomszczański(34), rawski(32), sieradzki(35), Skierniewice(31), skierniewicki(31), tomaszowski(33), wieluński(35), wieruszowski(35), zduńskowolski(35), zgierski(32)
Ważność	od godz. 02:00 dnia 06.04.2021 do godz. 08:00 dnia 08.04.2021
Prawdopodobieństwo	80%
Przebieg	Prognozowana jest temperatura minimalna powietrza od -4°C do -1°C, przy gruncie od -5°C do -2°C. Temperatura maksymalna w dzień od 4°C do 7°C.
SMS	IMGW-PIB OSTRZEGA: PRZYMROZKI/1 łódzkie (wszystkie powiaty) od 02:00/06.04 do 08:00/08.04.2021 temp. min -4 st.C, przy gruncie -5 st.C. Dotyczy powiatów: wszystkie powiaty.
RSO	Woj. łódzkie (wszystkie powiaty), IMGW-PIB wydał ostrzeżenie pierwszego stopnia o przymrozkach
Uwagi	Ostrzeżenie może być kontynuowane.
Zjawisko/Stopień zagrożenia	Silny wiatr/1
Obszar (w nawiasie numer ostrzeżenia dla powiatu)	powiaty: bełchatowski(34), brzeziński(30), kutnowski(30), łaski(34), łęczycki(30), łowicki(29), łódzki wschodni(31), Łódź (31), opoczyński(32), pabianicki(33), pajczański(34), piotrkowski(33), Piotrków Trybunalski(33), poddębicki(31), radomszczański(33), rawski(31), sieradzki(34), Skierniewice(30), skierniewicki(30), tomaszowski(32), wieluński(34), wieruszowski(34), zduńskowolski(34), zgierski(31)
Ważność	od godz. 14:00 dnia 05.04.2021 do godz. 20:00 dnia 05.04.2021
Prawdopodobieństwo	80%
Przebieg	Prognozuje się wystąpienie silnego wiatru o średniej prędkości od 25 km/h do 35 km/h, w porywach do 80 km/h, z zachodu.
SMS	IMGW-PIB OSTRZEGA: WIATR/1 łódzkie (wszystkie powiaty) od 14:00/05.04 do 20:00/05.04.2021 prędkość do 35 km/h, porywy do 80 km/h, W. Dotyczy powiatów: wszystkie powiaty.
RSO	Woj. łódzkie (wszystkie powiaty), IMGW-PIB wydał ostrzeżenie pierwszego stopnia o silnym wietrze
Uwagi	Brak.
Dyżurny synoptyk IMGW-PIB	Przemysław Szrama
<p>Opracowanie niniejsze i jego format, jako przedmiot prawa autorskiego podlega ochronie prawnej, zgodnie z przepisami ustawy z dnia 4 lutego 1994r o prawie autorskim i prawach pokrewnych (dz. U. z 2006 r. Nr 90, poz. 631 z późn. zm.).</p> <p>Wszelkie dalsze udostępnianie, rozpowszechnianie (przedruk, kopiowanie, wiadomości sms) jest dozwolone wyłącznie w formie dosłownej z bezwzględnym wskazaniem źródła informacji tj. IMGW-PIB.</p>	