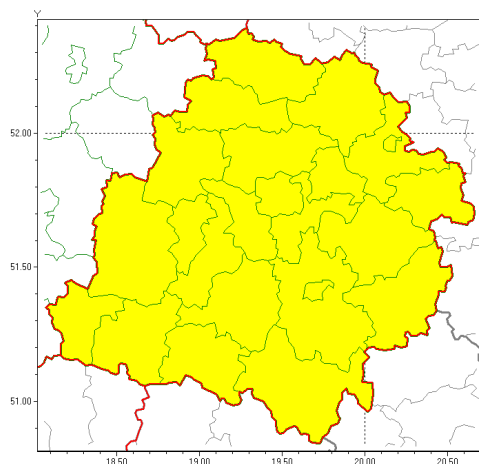


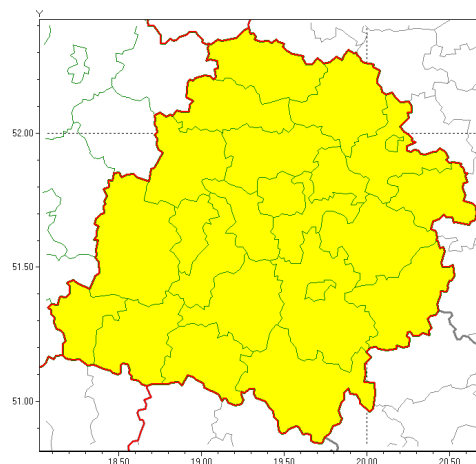


Zasięg ostrzeżeń w województwie

Silny deszcz z burzami
2021-05-01 14:00



Silny wiatr
2021-05-01 14:00



WOJEWÓDZTWO ŁÓDZKIE
OSTRZEŻENIA METEOROLOGICZNE ZBIORCZO NR 46
WYKAZ OBOWIAZUJĄCYCH OSTRZEŻEŃ
o godz. 14:00 dnia 01.05.2021

Zjawisko/Stopień zagrożenia	Silny deszcz z burzami/1
Obszar (w nawiasie numer ostrzeżenia dla powiatu)	powiaty: bełchatowski(39), brzeski(36), kutnowski(36), łaski(40), łęczycki(36), łowicki(35), łódzki wschodni(37), Łódź (37), opoczyński(38), pabianicki(39), pajęczański(39), piotrkowski(39), Piotrków Trybunalski(39), poddębicki(37), radomszczański(39), rawski(38), sieradzki(40), Skierniewice(36), skierniewicki(36), tomaszowski(39), wieluński(39), wierszowski(39), zduńskowolski(40), zgierski(37)
Ważność	od godz. 06:00 dnia 02.05.2021 do godz. 21:00 dnia 02.05.2021
Prawdopodobieństwo	90%
Przebieg	Prognozowane są opady deszczu o natężeniu umiarkowanym, okresami silnym. Wysokość opadu miejscami od 15 mm do 30 mm. Opadom towarzyszyć mogą burze z porywami wiatru do 80 km/h.
SMS	IMGW-PIB OSTRZEGA: DESZCZ i BURZE/1 łódzkie (wszystkie powiaty) od 06:00/02.05 do 21:00/02.05.2021 30 mm; porywy 80 km/h. Dotyczy powiatów: wszystkie powiaty.
RSO	Woj. łódzkie (wszystkie powiaty), IMGW-PIB wydał ostrzeżenie pierwszego stopnia o intensywnych opadach deszczu z burzami
Uwagi	Brak.
Zjawisko/Stopień zagrożenia	Silny wiatr/1



Obszar (w nawiasie numer ostrzeżenia dla powiatu)	powiaty: bełchatowski(40), brzeziński(37), kutnowski(37), łaski(41), łęczycki(37), łowicki(36), łódzki wschodni(38), Łódź (38), opoczyński(39), pabianicki(40), pajczański(40), piotrkowski(40), Piotrków Trybunalski(40), poddębicki(38), radomszczański(40), rawski(39), sieradzki(41), Skierniewice(37), skierniewicki(37), tomaszowski(40), wieluński(40), wieruszowski(40), zduńskowolski(41), zgierski(38)
Ważność	od godz. 12:00 dnia 02.05.2021 do godz. 22:00 dnia 02.05.2021
Prawdopodobieństwo	80%
Przebieg	Prognozuje się wystąpienie do silnego i silnego wiatru o średniej prędkości od 25 km/h do 40 km/h, w porywach do 80 km/h, z kierunków północnych.
SMS	IMGW-PIB OSTRZEGA: WIATR/1 łódzkie (wszystkie powiaty) od 12:00/02.05 do 22:00/02.05.2021 prędkość do 40 km/h, porywy do 80 km/h, N. Dotyczy powiatów: wszystkie powiaty.
RSO	Woj. łódzkie (wszystkie powiaty), IMGW-PIB wydał ostrzeżenie pierwszego stopnia o silnym wietrze
Uwagi	Brak.
Dyrektor synoptyk IMGW-PIB	Lech Buchert
<p>Opracowanie niniejsze i jego format, jako przedmiot prawa autorskiego podlega ochronie prawnej, zgodnie z przepisami ustawy z dnia 4 lutego 1994r o prawie autorskim i prawach pokrewnych (dz. U. z 2006 r. Nr 90, poz. 631 z późn. zm.).</p> <p>Wszelkie dalsze udostępnianie, rozpowszechnianie (przedruk, kopiowanie, wiadomości sms) jest dozwolone wyłącznie w formie dosłownej z bezwzględnym wskazaniem źródła informacji tj. IMGW-PIB.</p>	