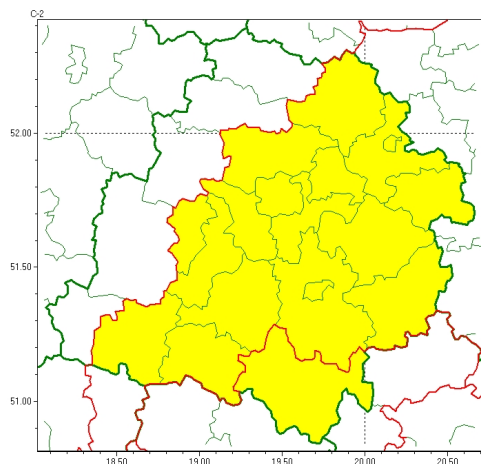


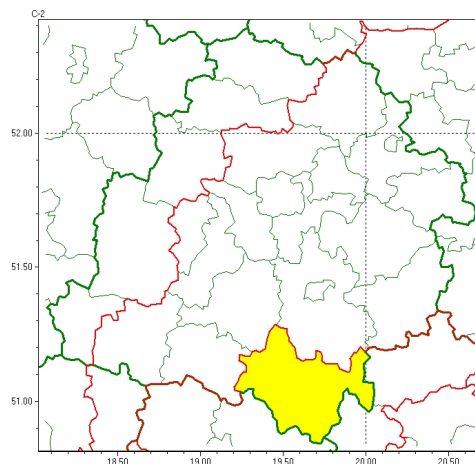


Zasięg ostrzeżeń w województwie

Burze
2024-06-10 05:13



Silny deszcz z burzami
2024-06-10 05:13



WOJEWÓDZTWO ŁÓDZKIE
OSTRZEŻENIA METEOROLOGICZNE ZBIORCZO NR 126
WYKAZ OBOWIAZUJĄCYCH OSTRZEŻEŃ
o godz. 05:13 dnia 10.06.2024

Zjawisko/Stopień zagrożenia	Burze/1
Obszar (w nawiasie numer ostrzeżenia dla powiatu)	powiaty: bełchatowski(58), brzeski(61), łaski(53), łowicki(59), łódzki wschodni(61), Łódź (58), opoczyński(65), pabianicki(56), pajczański(55), piotrkowski(63), Piotrków Trybunalski(63), radomszczański(63), rawski(61), Skierniewice(62), skierniewicki(62), tomaszowski(62), wieluński(51), zduńskowolski(51), zgierski(58)
Ważność	od godz. 10:00 dnia 10.06.2024 do godz. 21:00 dnia 10.06.2024
Prawdopodobieństwo	80%
Przebieg	Prognozowane są burze, którym miejscami będą towarzyszyć silne opady deszczu od 20 mm do 35 mm oraz porywy wiatru do 80 km/h. Lokalnie grad.
SMS	IMGW-PIB OSTRZEGA: BURZE/1 łódzkie (19 powiatów) od 10:00/10.06 do 21:00/10.06.2024 deszcz 35 mm, porywy 80 km/h, grad. Dotyczy powiatów: bełchatowski, brzeski, łaski, łowicki, łódzki wschodni, Łódź, opoczyński, pabianicki, pajczański, piotrkowski, Piotrków Trybunalski, radomszczański, rawski, Skierniewice, skierniewicki, tomaszowski, wieluński, zduńskowolski i zgierski.
RSO	Woj. łódzkie (19 powiatów), IMGW-PIB wydał ostrzeżenie pierwszego stopnia o burzach
Uwagi	The warning may continue with a higher degree
Zjawisko/Stopień zagrożenia	Silny deszcz z burzami/1
Obszar (w nawiasie numer ostrzeżenia dla powiatu)	powiaty: radomszczański(62)
Ważność	od godz. 03:00 dnia 10.06.2024 do godz. 10:00 dnia 10.06.2024



Prawdopodobieństwo	70%
Przebieg	Prognozowane są opady deszczu o natężeniu umiarkowanym, okresami silnym. Wysoko opadu miejscami do 30 mm. Opadom towarzyszyć będą burze z porywami wiatru do 60 km/h.
SMS	IMGW-PIB OSTRZEGA: DESZCZ i BURZE/1 łódzkie (1 powiat) od 03:00/10.06 do 10:00/10.06.2024 30 mm; porywy 60 km/h. Dotyczy powiatów: radomszczański.
RSO	Woj. łódzkie (1 powiat), IMGW-PIB wydał ostrzeżenie pierwszego stopnia o intensywnych opadach deszczu z burzami
Uwagi	Brak.
<p>Opracowanie niniejsze i jego format, jako przedmiot prawa autorskiego podlega ochronie prawnej, zgodnie z przepisami ustawy z dnia 4 lutego 1994r o prawie autorskim i prawach pokrewnych (dz. U. z 2006 r. Nr 90, poz. 631 z późn. zm.). Wszelkie dalsze udostępnianie, rozpowszechnianie (przedruk, kopiowanie, wiadomości sms) jest dozwolone wyłącznie w formie dosłownej z bezwzględnym wskazaniem źródła informacji tj. IMGW-PIB.</p>	