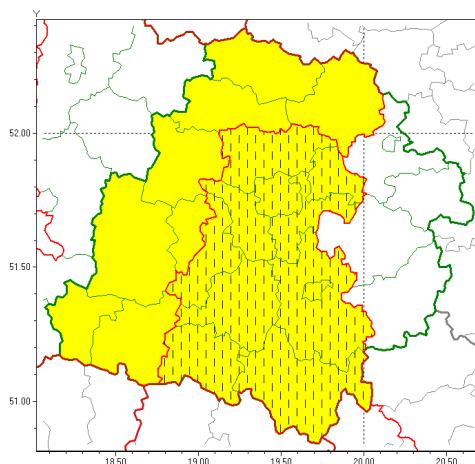




Zasięg ostrzeżeń w województwie

Silny deszcz z burzami
2021-05-18 05:31



WOJEWÓDZTWO ŁÓDZKIE
OSTRZEŻENIA METEOROLOGICZNE ZBIORCZO NR 51
WYKAZ OBYWATELI ZUJACYCH OSTRZEŻENIE
o godz. 05:31 dnia 18.05.2021

Zjawisko/Stopień zagrożenia	Silny deszcz z burzami/1 ZMIANA
Obszar (w nawiasie numer ostrzeżenia dla powiatu)	powiaty: bełchatowski(43), brzeziński(40), łaski(44), łódzki wschodni(41), Łódź (41), pabianicki(43), pajczański(43), piotrkowski(43), Piotrków Trybunalski(43), radomszczański(43), zgierski(41)
Ważność	od godz. 05:31 dnia 18.05.2021 do godz. 12:00 dnia 18.05.2021
Prawdopodobieństwo	85%
Przebieg	Prognozowane spadki deszczu o natężeniu umiarkowanym, okresami silnym. Wysokość opadu od początku wystąpienia opadów od 25 mm do 35 mm, lokalnie ok. 45 mm.
SMS	IMGW-PIB OSTRZEGA: DESZCZ I BURZE/1 łódzkie (11 powiatów) od 05:31/18.05 do 12:00/18.05.2021 opady 45 mm; porywy 75 km/h. Dotyczy powiatów: bełchatowski, brzeziński, łaski, łódzki wschodni, Łódź, pabianicki, pajczański, piotrkowski, Piotrków Trybunalski, radomszczański i zgierski.
RSO	Woj. łódzkie (11 powiatów), IMGW-PIB wydał ostrzeżenie pierwszego stopnia o intensywnych opadach deszczu z burzami
Uwagi	Wydłużenie terminu ważności ostrzeżenia.
Zjawisko/Stopień zagrożenia	Silny deszcz z burzami/1
Obszar (w nawiasie numer ostrzeżenia dla powiatu)	powiaty: kutnowski(40), łęczycki(40), łowicki(39), poddębicki(41), sieradzki(43), wieluński(42), wieruszowski(42), zduńskowolski(44)



Instytut Meteorologii i Gospodarki Wodnej - Państwowy Instytut Badawczy

Centralne Biuro Prognoz Meteorologicznych - Wydział w Poznaniu

60-594 Poznań ul. Dąbrowskiego 174 /176

tel: 61 8495150

email: meteo.poznan@imgw.pl

www: www.imgw.pl

Ważność	od godz. 14:00 dnia 17.05.2021 do godz. 06:00 dnia 18.05.2021
Prawdopodobieństwo	85%
Przebieg	Prognozowane są opady deszczu o natężeniu umiarkowanym, okresami silnym. Wysokość opadu od 25 mm do 35 mm, lokalnie ok. 45 mm. Po południu oraz wieczorem opadom towarzyszyć będą burze z porywami wiatru do 75 km/h. Lokalnie możliwe grad.
SMS	IMGW-PIB OSTRZEGA: DESZCZ i BURZE/1 łódzkie (8 powiatów) od 14:00/17.05 do 06:00/18.05.2021 opady 45 mm; porywy 75 km/h. Dotyczy powiatów: kutnowski, łęczycki, łowicki, poddębicki, sieradzki, wieluński, wieruszowski i żduńskowski.
RSO	Woj. łódzkie (8 powiatów), IMGW-PIB wydał ostrzeżenie pierwszego stopnia o intensywnych opadach deszczu z burzami
Uwagi	Brak.
Dyżurny synoptyk IMGW-PIB	Przemysław Szrama
<p>Opracowanie niniejsze i jego format, jako przedmiot prawa autorskiego podlega ochronie prawnej, zgodnie z przepisami ustawy z dnia 4 lutego 1994r o prawie autorskim i prawach pokrewnych (dz. U. z 2006 r. Nr 90, poz. 631 z późn. zm.).</p> <p>Wszelkie dalsze udostępnianie, rozpowszechnianie (przedruk, kopiowanie, wiadomości sms) jest dozwolone wyłącznie w formie dosłownej z bezwzględnym wskazaniem źródła informacji tj. IMGW-PIB.</p>	