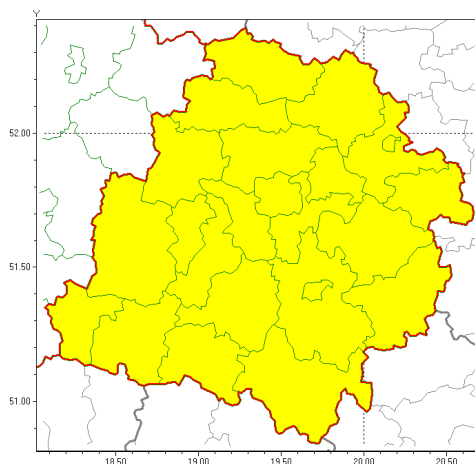




Zasięg ostrzeżeń w województwie

Burze z gradem
2021-06-12 05:56



WOJEWÓDZTWO ŁÓDZKIE
OSTRZEŻENIA METEOROLOGICZNE ZBIORCZO NR 55
WYKAZ OBOWIAZUJĄCYCH OSTRZEŻEŃ
o godz. 05:56 dnia 12.06.2021

Zjawisko/Stopień zagrożenia	Burze z gradem/1
Obszar (w nawiasie numer ostrzeżenia dla powiatu)	powiaty: bełchatowski(45), brzeski(43), kutnowski(44), łaski(48), łęczycki(44), łowicki(43), łódzki wschodni(44), Łódź (44), opoczyński(42), pabianicki(47), pajczański(44), piotrkowski(44), Piotrków Trybunalski(44), poddębicki(45), radomszczański(44), rawski(42), sieradzki(47), Skierniewice(42), skierniewicki(42), tomaszowski(43), wieluński(45), wierszowski(45), zduńskowolski(48), zgierski(45)
Ważność	od godz. 14:00 dnia 12.06.2021 do godz. 23:00 dnia 12.06.2021
Prawdopodobieństwo	90%
Przebieg	Prognozowane są burze z przelotnymi opadami deszczu od 15 mm do 25 mm oraz porywami wiatru do 80 km/h. Miejscami grad.
SMS	IMGW-PIB OSTRZEGA: BURZE Z GRADEM/1 łódzkie (wszystkie powiaty) od 14:00/12.06 do 23:00/12.06.2021 deszcz 25 mm, grad, porywy 80 km/h. Dotyczy powiatów: wszystkie powiaty.
RSO	Woj. łódzkie (wszystkie powiaty), IMGW-PIB wydał ostrzeżenie pierwszego stopnia o burzach z gradem
Uwagi	Brak.
Dyżurny synoptyk IMGW-PIB	Przemysław Szrama



Instytut Meteorologii i Gospodarki Wodnej - Państwowy Instytut Badawczy
Centralne Biuro Prognoz Meteorologicznych - Wydział w Poznaniu

60-594 Poznań ul. Dąbrowskiego 174 /176

tel: 61 8495150

email: meteo.poznan@imgw.pl

www: [www: www.imgw.pl](http://www.imgw.pl)

Opracowanie niniejsze i jego format, jako przedmiot prawa autorskiego podlega ochronie prawnej, zgodnie z przepisami ustawy z dnia 4 lutego 1994r o prawie autorskim i prawach pokrewnych (dz. U. z 2006 r. Nr 90, poz. 631 z późn. zm.).

Wszelkie dalsze udostępnianie, rozpowszechnianie (przedruk, kopiowanie, wiadomości sms) jest dozwolone wyłącznie w formie dosłownej z bezwzględnym wskazaniem źródła informacji tj. IMGW-PIB.