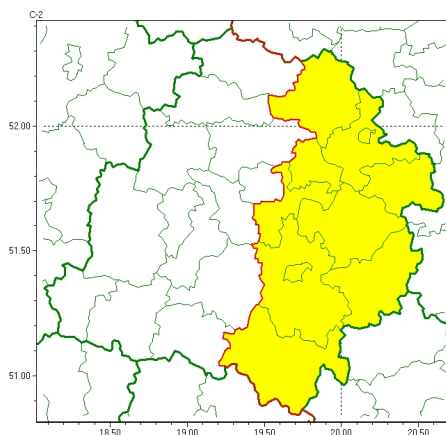




Zasięg ostrzeżeń w województwie

Gęsta mgła
2025-10-19 11:30



WOJEWÓDZTWO ŁÓDZKIE
OSTRZEŻENIA METEOROLOGICZNE ZBIORCZO NR 151
WYKAZ OBOWIĄZUJĄCYCH OSTRZEŻEŃ
o godz. 11:30 dnia 19.10.2025

Zjawisko/Stopień zagrożenia	Gęsta mgła/1
Obszar (w nawiasie numer ostrzeżenia dla powiatu)	powiaty: brzeziński(77), łowicki(80), łódzki wschodni(80), opoczyński(80), piotrkowski(79), Piotrków Trybunalski(79), radomszczański(81), rawski(77), Skierniewice(81), skierniewicki(81), tomaszowski(77)
Ważność	od godz. 23:00 dnia 19.10.2025 do godz. 10:00 dnia 20.10.2025
Prawdopodobieństwo	80%
Przebieg	Miejscami prognozuje się gęste mgły, w zasięgu których widzialność może wynosić poniżej 200 m, a przejściowo poniżej 100 m. Lokalnie mgły mogą być marznące.
SMS	IMGW-PIB OSTRZEGA: MGŁA/1 łódzkie (11 powiatów) od 23:00/19.10 do 10:00/20.10.2025 widzialność 100-200 m. Dotyczy powiatów: brzeziński, łowicki, łódzki wschodni, opoczyński, piotrkowski, Piotrków Trybunalski, radomszczański, rawski, Skierniewice, skierniewicki i tomaszowski.
RSO	Woj. łódzkie (11 powiatów), IMGW-PIB wydał ostrzeżenie pierwszego stopnia o silnych mgłach
Uwagi	Brak.

Opracowanie niniejsze i jego format, jako przedmiot prawa autorskiego podlega ochronie prawnej, zgodnie z przepisami ustawy z dnia 4 lutego 1994r o prawie autorskim i prawach pokrewnych (dz. U. z 2006 r. Nr 90, poz. 631 z późn. zm.).

Wszelkie dalsze udostępnianie, rozpowszechnianie (przedruk, kopiowanie, wiadomość sms) jest dozwolone wyłącznie w formie dosłownej z bezwzględnym wskazaniem źródła informacji tj. IMGW-PIB.