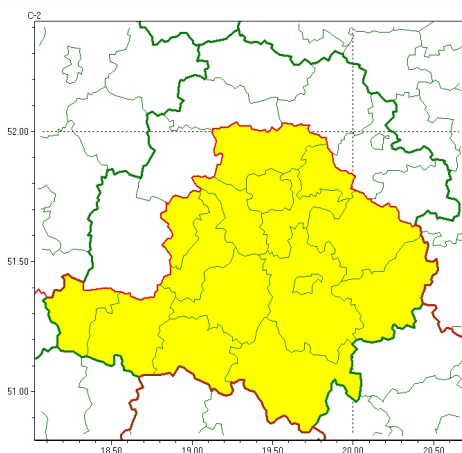




Zasięg ostrzeżeń w województwie

Gęsta mgła  
2025-12-03 11:33



**WOJEWÓDZTWO ŁÓDZKIE**  
**OSTRZEŻENIA METEOROLOGICZNE ZBIORCZO NR 178**  
**WYKAZ OBOWIĄZUJĄCYCH OSTRZEŻEŃ**  
**o godz. 11:33 dnia 03.12.2025**

Zjawisko/Stopień zagrożenia	Gęsta mgła/1
Obszar (w nawiasie numer ostrzeżenia dla powiatu)	powiaty: bełchatowski(92), brzeziński(90), łaski(92), łódzki wschodni(93), Łódź(95), opoczyński(91), pabianicki(94), pajęczański(94), piotrkowski(92), Piotrków Trybunalski(92), radomszczański(94), tomaszowski(90), wieluński(95), wierszowski(91), zduńskowolski(90), zgierski(94)
Ważność	od godz. 19:00 dnia 03.12.2025 do godz. 09:00 dnia 04.12.2025
Prawdopodobieństwo	70%
Przebieg	Prognozuje się gęste mgły, w zasięgu których widzialność może miejscami wynosić poniżej 200 m. Lokalnie mgły mogą osadzać szadź.
SMS	IMGW-PIB OSTRZEGA: MGŁA/1 łódzkie (16 powiatów) od 19:00/03.12 do 09:00/04.12.2025 widzialność 200 m. Dotyczy powiatów: bełchatowski, brzeziński, łaski, łódzki wschodni, Łódź, opoczyński, pabianicki, pajęczański, piotrkowski, Piotrków Trybunalski, radomszczański, tomaszowski, wieluński, wierszowski, zduńskowolski i zgierski.
RSO	Woj. łódzkie (16 powiatów), IMGW-PIB wydał ostrzeżenie pierwszego stopnia o silnych mgłach
Uwagi	Brak.

Opracowanie niniejsze i jego format, jako przedmiot prawa autorskiego podlega ochronie prawnej, zgodnie z przepisami ustawy z dnia 4 lutego 1994r o prawie autorskim i prawach pokrewnych (dz. U. z 2006 r. Nr 90, poz. 631 z późn. zm.).

Wszelkie dalsze udostępnianie, rozpowszechnianie (przedruk, kopiowanie, wiadomość sms) jest dozwolone wyłącznie w formie dosłownej z bezwzględnym wskazaniem źródła informacji tj. IMGW-PIB.