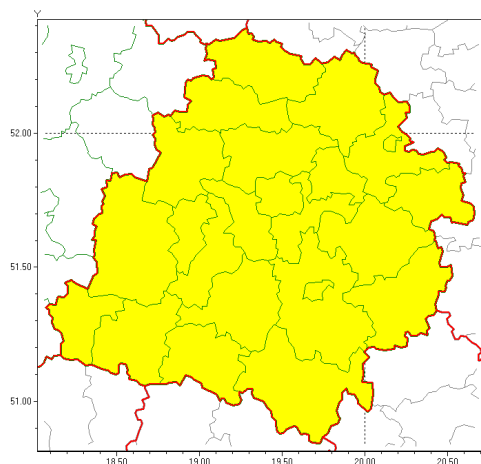


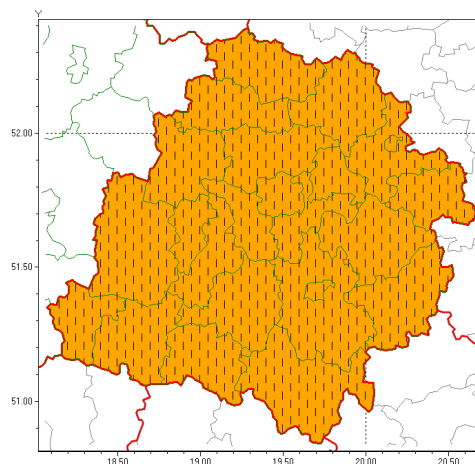


Zasięg ostrzeżeń w województwie

Burze z gradem
2021-07-12 12:38



Upał
2021-07-12 12:38



WOJEWÓDZTWO ŁÓDZKIE
OSTRZEŻENIA METEOROLOGICZNE ZBIORCZO NR 82
WYKAZ OBOWIAZUJĄCYCH OSTRZEŻEŃ
o godz. 12:38 dnia 12.07.2021

Zjawisko/Stopień zagrożenia	Upał/2 ZMIANA
Obszar (w nawiasie numer ostrzeżenia dla powiatu)	powiaty: bełchatowski(60), brzeski(58), kutnowski(59), łaski(63), łęczycki(59), łowicki(58), łódzki wschodni(60), Łódź (60), opoczyński(59), pabianicki(63), pajęczański(58), piotrkowski(61), Piotrków Trybunalski(61), poddębicki(59), radomszczański(59), rawski(59), sieradzki(60), Skierniewice(58), skierniewicki(58), tomaszowski(60), wieluński(58), wieruszowski(58), zduńskowolski(64), zgierski(60)
Ważność	od godz. 13:00 dnia 13.07.2021 do godz. 20:00 dnia 15.07.2021
Prawdopodobieństwo	80%
Przebieg	Prognozuje się upały. Temperatura maksymalna w dzień 13.07 od 28°C do 30°C. W pozostałe dni od 30°C do 33°C. Temperatura minimalna w nocy od 18°C do 20°C.
SMS	IMGW-PIB OSTRZEGA: UPAŁ/2 łódzkie (wszystkie powiaty) od 13:00/13.07 do 20:00/15.07.2021 temp. maks ... st, temp min ... st. Dotyczy powiatów: wszystkie powiaty.
RSO	Woj. łódzkie (wszystkie powiaty), IMGW-PIB wydał ostrzeżenie drugiego stopnia o upałach
Uwagi	Zmiana dotyczy podwyższenia stopnia ostrzeżenia.
Zjawisko/Stopień zagrożenia	Burze z gradem/1



Obszar (w nawiasie numer ostrzeżenia dla powiatu)	powiaty: bełchatowski(59), brzeski(57), kutnowski(58), łaski(62), łęczycki(58), łowicki(57), łódzki wschodni(59), Łódź (59), opoczyński(58), pabianicki(62), pajęczański(57), piotrkowski(60), Piotrków Trybunalski(60), poddębicki(58), radomszczański(58), rawski(58), sieradzki(59), Skierniewice(57), skierniewicki(57), tomaszowski(59), wieluński(57), wieruszowski(57), zduńskowolski(63), zgierski(59)
Ważność	od godz. 10:00 dnia 12.07.2021 do godz. 23:00 dnia 12.07.2021
Prawdopodobieństwo	85%
Przebieg	Prognozowane są burze, którym miejscami będą towarzyszyć opady deszczu od 20 mm do 30 mm, lokalnie do 40 mm oraz porywy wiatru do 80 km/h. Miejscami grad.
SMS	IMGW-PIB OSTRZEGA: BURZE Z GRADEM/1 łódzkie (wszystkie powiaty) od 10:00/12.07 do 23:00/12.07.2021 deszcz 40 mm, grad, porywy 80 km/h. Dotyczy powiatów: wszystkie powiaty.
RSO	Woj. łódzkie (wszystkie powiaty), IMGW-PIB wydał ostrzeżenie pierwszego stopnia o burzach z gradem
Uwagi	Brak.
Dyrektor synoptyk IMGW-PIB	Marek Pruchniewicz
<p>Opracowanie niniejsze i jego format, jako przedmiot prawa autorskiego podlega ochronie prawnej, zgodnie z przepisami ustawy z dnia 4 lutego 1994r o prawie autorskim i prawach pokrewnych (dz. U. z 2006 r. Nr 90, poz. 631 z późn. zm.).</p> <p>Wszelkie dalsze udostępnianie, rozpowszechnianie (przedruk, kopiowanie, wiadomości sms) jest dozwolone wyłącznie w formie dosłownej z bezwzględnym wskazaniem źródła informacji tj. IMGW-PIB.</p>	