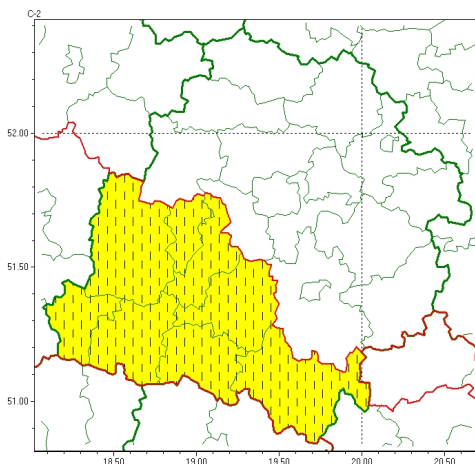




Zasięg ostrzeżeń w województwie

Oblodzenie  
2026-02-08 10:37



**WOJEWÓDZTWO ŁÓDZKIE**  
**OSTRZEŻENIA METEOROLOGICZNE ZBIORCZO NR 48**  
**WYKAZ OBOWIĄZUJĄCYCH OSTRZEŻEŃ**  
**o godz. 10:37 dnia 08.02.2026**

Zjawisko/Stopień zagrożenia	Oblodzenie/1 ZMIANA
Obszar (w nawiasie numer ostrzeżenia dla powiatu)	powiaty: bełchatowski(15), łaski(16), pajęczański(16), radomszczański(17), sieradzki(17), wieluński(15), wierszowski(15), zduńskowolski(16)
Ważność	od godz. 10:37 dnia 08.02.2026 do godz. 14:00 dnia 08.02.2026
Prawdopodobieństwo	80%
Przebieg	Prognozuje się zamarzanie mokrej nawierzchni dróg i chodników po opadach deszczu i deszczu ze śniegiem oraz mokrego śniegu powodujące ich oblodzenie. Temperatura maksymalna około 0°C, od godzin okołopołudniowych będzie spadać, temperatura przy gruncie około -2°C.
SMS	IMGW-PIB OSTRZEGA: OBLODZENIE/1 łódzkie (8 powiatów) od 10:37/08.02 do 14:00/08.02.2026 temp. około 0 st., przy gruncie do -2 st., ślisko. Dotyczy powiatów: bełchatowski, łaski, pajęczański, radomszczański, sieradzki, wieluński, wierszowski i zduńskowolski.
RSO	Woj. łódzkie (8 powiatów), IMGW-PIB wydał ostrzeżenie pierwszego stopnia o oblodzeniu
Uwagi	Zmiana dotyczy ważności ostrzeżenia.

Opracowanie niniejsze i jego format, jako przedmiot prawa autorskiego podlega ochronie prawnej, zgodnie z przepisami ustawy z dnia 4 lutego 1994r o prawie autorskim i prawach pokrewnych (dz. U. z 2006 r. Nr 90, poz. 631 z późn. zm.).

Wszelkie dalsze udostępnianie, rozpowszechnianie (przedruk, kopiowanie, wiadomość sms) jest dozwolone wyłącznie w formie dosłownej z bezwzględnym wskazaniem źródła informacji tj. IMGW-PIB.