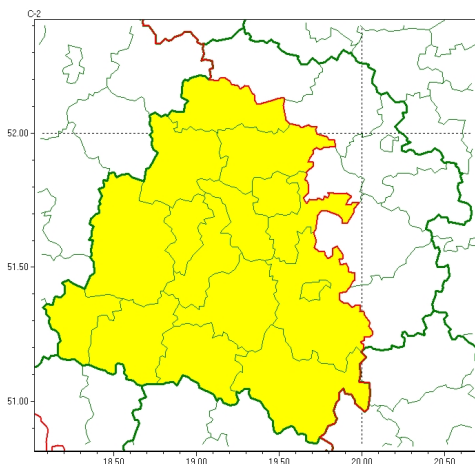




### Zasięg ostrzeżeń w województwie

Intensywne opady deszczu  
2026-04-18 14:17



**WOJEWÓDZTWO ŁÓDZKIE**  
**OSTRZEŻENIA METEOROLOGICZNE ZBIORCZO NR 81**  
**WYKAZ OBOWIĄZUJĄCYCH OSTRZEŻEŃ**  
**o godz. 14:17 dnia 18.04.2026**

Zjawisko/Stopień zagrożenia	Intensywne opady deszczu/1
Obszar (w nawiasie numer ostrzeżenia dla powiatu)	powiaty: bełchatowski(33), łaski(34), łęczycki(38), łódzki wschodni(37), Łódź(38), pabianicki(37), pajęczański(33), piotrkowski(37), Piotrków Trybunalski(37), poddębicki(37), radomszczański(34), sieradzki(38), wieluński(34), wierszowski(36), zduńskowolski(34), zgierski(38)
Ważność	od godz. 22:00 dnia 19.04.2026 do godz. 15:00 dnia 20.04.2026
Prawdopodobieństwo	70%
Przebieg	Prognozowane są opady deszczu o natężeniu umiarkowanym, okresami silnym. Prognozowana wysokość opadów od 20 mm do 30 mm, lokalnie do 40 mm.
SMS	IMGW-PIB OSTRZEGA: DESZCZ/1 łódzkie (16 powiatów) od 22:00/19.04 do 15:00/20.04.2026 20-30 mm, lok. 40 mm. Dotyczy powiatów: bełchatowski, łaski, łęczycki, łódzki wschodni, Łódź, pabianicki, pajęczański, piotrkowski, Piotrków Trybunalski, poddębicki, radomszczański, sieradzki, wieluński, wierszowski, zduńskowolski i zgierski.
RSO	Woj. łódzkie (16 powiatów), IMGW-PIB wydał ostrzeżenie pierwszego stopnia o intensywnych opadach deszczu
Uwagi	Ze względu na dużą dynamikę przebiegu zjawiska, możliwa jest aktualizacja ostrzeżenia.

Opracowanie niniejsze i jego format, jako przedmiot prawa autorskiego podlega ochronie prawnej, zgodnie z przepisami ustawy z dnia 4 lutego 1994r o prawie autorskim i prawach pokrewnych (dz. U. z 2006 r. Nr 90, poz. 631 z późn. zm.).

Wszelkie dalsze udostępnianie, rozpowszechnianie (przedruk, kopiowanie, wiadomość sms) jest dozwolone wyłącznie w formie dosłownej z bezwzględnym wskazaniem źródła informacji tj. IMGW-PIB.