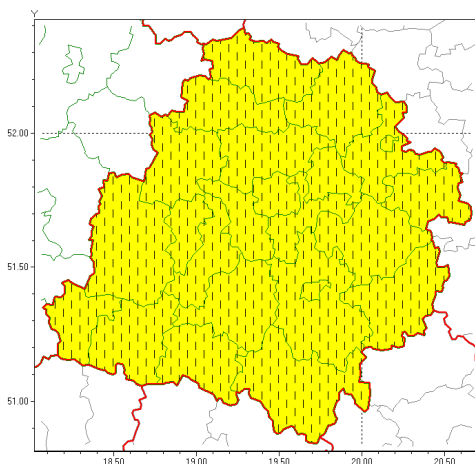




Zasięg ostrzeżeń w województwie

Intensywne opady deszczu  
2021-08-30 22:45



**WOJEWÓDZTWO ŁÓDZKIE**  
**OSTRZEŻENIA METEOROLOGICZNE ZBIORCZO NR 105**  
**WYKAZ OBOWIAZUJĄCYCH OSTRZEŻEŃ**  
**o godz. 22:45 dnia 30.08.2021**

Zjawisko/Stopień zagrożenia	Intensywne opady deszczu/1 ZMIANA
Obszar (w nawiasie numer ostrzeżenia dla powiatu)	powiaty: bełchatowski(74), brzeski(71), kutnowski(72), łaski(76), łowicki(71), łódzki wschodni(73), Łódź (73), opoczyński(73), pabianicki(76), pajczański(72), piotrkowski(75), Piotrków Trybunalski(75), poddębicki(72), radomszczański(73), rawski(73), sieradzki(73), Skierniewice(71), skierniewicki(71), tomaszowski(74), wieluński(72), wieruszowski(71), zduńskowolski(77), zgierski(73)
Ważność	od godz. 22:44 dnia 30.08.2021 do godz. 08:00 dnia 31.08.2021
Prawdopodobieństwo	85%
Przebieg	Prognozowane są opady deszczu, przebiegiowo o natężeniu umiarkowanym. Możliwe burze. Prognozowana wysokość opadu od 30 mm do 50 mm.
SMS	IMGW-PIB OSTRZEGA: DESZCZ/1 łódzkie (wszystkie powiaty) od 22:44/30.08 do 08:00/31.08.2021 deszcz 30-50 mm. Dotyczy powiatów: wszystkie powiaty.
RSO	Woj. łódzkie (wszystkie powiaty), IMGW-PIB wydał ostrzeżenie pierwszego stopnia o intensywnych opadach deszczu
Uwagi	Zmiana dotyczy czasu trwania ostrzeżenia.
Dyżurny synoptyk IMGW-PIB	Magdalena Muszyńska-Karbowska



Instytut Meteorologii i Gospodarki Wodnej - Państwowy Instytut Badawczy  
**Centralne Biuro Prognoz Meteorologicznych - Wydział w Poznaniu**

60-594 Poznań ul. Dąbrowskiego 174 /176

tel: 61 8495150

email: [meteo.poznan@imgw.pl](mailto:meteo.poznan@imgw.pl)

www: [www: www.imgw.pl](http://www.imgw.pl)

Opracowanie niniejsze i jego format, jako przedmiot prawa autorskiego podlega ochronie prawnej, zgodnie z przepisami ustawy z dnia 4 lutego 1994r o prawie autorskim i prawach pokrewnych (dz. U. z 2006 r. Nr 90, poz. 631 z późn. zm.).

Wszelkie dalsze udostępnianie, rozpowszechnianie (przedruk, kopiowanie, wiadomości sms) jest dozwolone wyłącznie w formie dosłownej z bezwzględnym wskazaniem źródła informacji tj. IMGW-PIB.