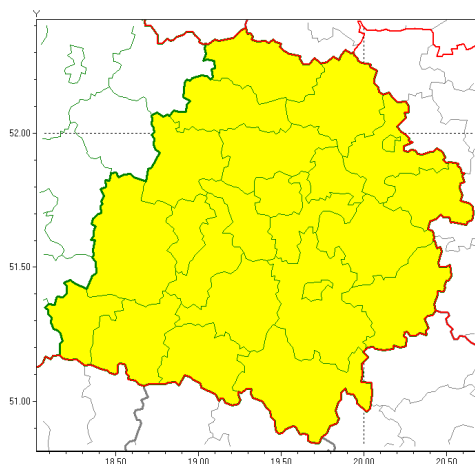




Zasięg ostrzeżeń w województwie

Silny mróz
2021-01-16 12:00



WOJEWÓDZTWO ŁÓDZKIE
OSTRZEŻENIA METEOROLOGICZNE ZBIORCZO NR 7
WYKAZ OBOWIAZUJĄCYCH OSTRZEŻEŃ
o godz. 12:00 dnia 16.01.2021

Zjawisko/Stopień zagrożenia	Silny mróz/1
Obszar (w nawiasie numer ostrzeżenia dla powiatu)	powiaty: bełchatowski(7), brzeski(6), kutnowski(7), łaski(7), łęczycki(7), łowicki(6), łódzki wschodni(6), Łódź (6), opoczyński(6), pabianicki(7), pajczański(7), piotrkowski(6), Piotrków Trybunalski(6), poddębicki(7), radomszczański(6), rawski(6), sieradzki(7), Skierniewice(6), skierniewicki(6), tomaszowski(6), wieluński(7), wieruszowski(7), zduńskowolski(7), zgierski(7)
Ważność	od godz. 03:00 dnia 17.01.2021 do godz. 09:00 dnia 18.01.2021
Prawdopodobieństwo	80%
Przebieg	Prognozuje się temperatury minimalne w nocy miejscami od -17°C do -15°C. Temperatura maksymalna w dzień od -12°C do -10°C. Wiatr o średniej prędkości od 10 km/h do 15 km/h.
SMS	IMGW-PIB OSTRZEGA: MRÓZ/1 łódzkie (wszystkie powiaty) od 03:00/17.01 do 09:00/18.01.2021 temp. min -17 st, temp. maks -10 st, wiatr 15 km/h. Dotyczy powiatów: wszystkie powiaty.
RSO	Woj. łódzkie (wszystkie powiaty), IMGW-PIB wydał ostrzeżenie pierwszego stopnia o silnych mrozach
Uwagi	Brak.
Dyżurny synoptyk IMGW-PIB	Magdalena Muszyńska-Karbowska



Instytut Meteorologii i Gospodarki Wodnej - Państwowy Instytut Badawczy
Centralne Biuro Prognoz Meteorologicznych - Wydział w Poznaniu

60-594 Poznań ul. Dąbrowskiego 174 /176

tel: 61 8495150

email: meteo.poznan@imgw.pl

www: [www: www.imgw.pl](http://www.imgw.pl)

Opracowanie niniejsze i jego format, jako przedmiot prawa autorskiego podlega ochronie prawnej, zgodnie z przepisami ustawy z dnia 4 lutego 1994r o prawie autorskim i prawach pokrewnych (dz. U. z 2006 r. Nr 90, poz. 631 z późn. zm.).

Wszelkie dalsze udostępnianie, rozpowszechnianie (przedruk, kopiowanie, wiadomości sms) jest dozwolone wyłącznie w formie dosłownej z bezwzględnym wskazaniem źródła informacji tj. IMGW-PIB.