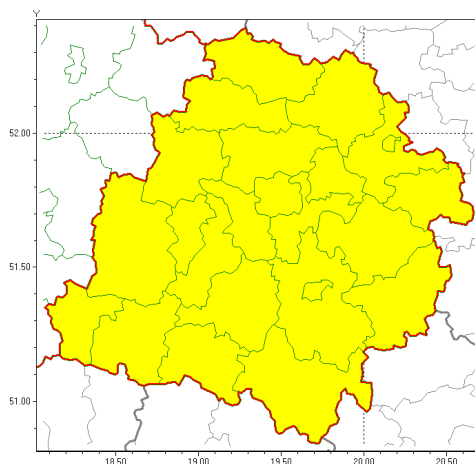




Zasięg ostrzeżeń w województwie

Intensywne opady śniegu
2021-12-23 12:13



WOJEWÓDZTWO ŁÓDZKIE
OSTRZEŻENIA METEOROLOGICZNE ZBIORCZO NR 135
WYKAZ OBYWATELI ZUCIENNYCH OSTRZEŻENIEM
o godz. 12:13 dnia 23.12.2021

Zjawisko/Stopień zagrożenia	Intensywne opady śniegu/1
Obszar (w nawiasie numer ostrzeżenia dla powiatu)	powiaty: bełchatowski(95), brzeziński(92), kutnowski(94), łaski(96), łowicki(95), łódzki wschodni(94), Łódź (93), opoczyński(96), pabianicki(96), pajczański(93), piotrkowski(98), Piotrków Trybunalski(98), poddębicki(93), radomszczański(96), rawski(96), sieradzki(92), Skierniewice(94), skierniewicki(93), tomaszowski(97), wieluński(91), wieruszowski(90), zduńskowolski(96), zgierski(95)
Ważność	od godz. 20:00 dnia 23.12.2021 do godz. 08:00 dnia 24.12.2021
Prawdopodobieństwo	90%
Przebieg	Prognozowane silne opady śniegu powodujące miejscami przyrost pokrywy śnieżnej do 10 cm. Nad ranem opady śniegu będą przechodziły w śnieg z deszczem. Przejściowo możliwe opady mroźne.
SMS	IMGW-PIB OSTRZEGA: NIEG/1 łódzkie (wszystkie powiaty) od 20:00/23.12 do 08:00/24.12.2021 przyrost pokrywy 10 cm. Dotyczy powiatów: wszystkie powiaty.
RSO	Woj. łódzkie (wszystkie powiaty), IMGW-PIB wydał ostrzeżenie pierwszego stopnia o intensywnych opadach śniegu
Uwagi	Brak.
Dyżurny synoptyk IMGW-PIB	Lech Buchert



Instytut Meteorologii i Gospodarki Wodnej - Państwowy Instytut Badawczy
Centralne Biuro Prognoz Meteorologicznych - Wydział w Poznaniu

60-594 Poznań ul. Dąbrowskiego 174 /176

tel: 61 8495150

email: meteo.poznan@imgw.pl

www: [www: www.imgw.pl](http://www.imgw.pl)

Opracowanie niniejsze i jego format, jako przedmiot prawa autorskiego podlega ochronie prawnej, zgodnie z przepisami ustawy z dnia 4 lutego 1994r o prawie autorskim i prawach pokrewnych (dz. U. z 2006 r. Nr 90, poz. 631 z późn. zm.).

Wszelkie dalsze udostępnianie, rozpowszechnianie (przedruk, kopiowanie, wiadomości sms) jest dozwolone wyłącznie w formie dosłownej z bezwzględnym wskazaniem źródła informacji tj. IMGW-PIB.