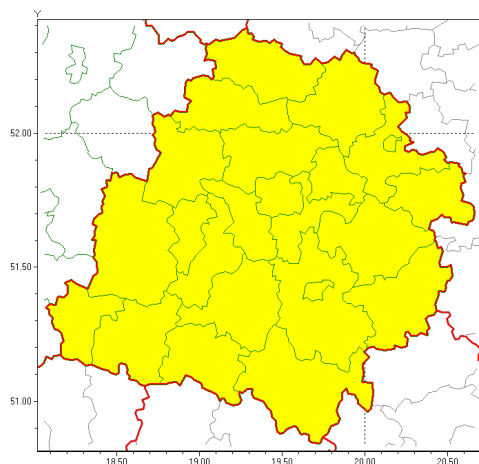


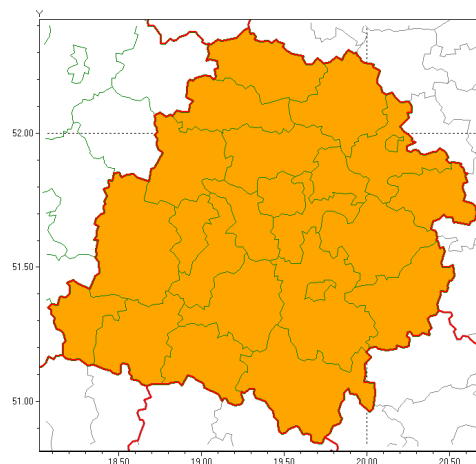


Zasięg ostrzeżeń w województwie

Oblodzenie
2022-01-30 12:46



Silny wiatr
2022-01-30 12:46



WOJEWÓDZTWO ŁÓDZKIE
OSTRZEŻENIA METEOROLOGICZNE ZBIORCZO NR 15
WYKAZ OBLÓŻENIOWYCH CYCH OSTRZEŻEŃ
o godz. 12:46 dnia 30.01.2022

Zjawisko/Stopień zagrożenia	Oblodzenie/1
Obszar (w nawiasie numer ostrzeżenia dla powiatu)	powiaty: bełchatowski(14), brzeski(13), kutnowski(13), łaski(14), łęczycki(13), łowicki(13), łódzki wschodni(13), Łódź(13), opoczyński(14), pabianicki(13), pajęczański(13), piotrkowski(14), Piotrków Trybunalski(14), poddębicki(13), radomszczański(13), rawski(13), sieradzki(14), Skierniewice(13), skierniewicki(13), tomaszowski(13), wieluński(13), wierszowski(13), zduńskowolski(14), zgierski(13)
Ważność	od godz. 20:00 dnia 30.01.2022 do godz. 07:00 dnia 31.01.2022
Prawdopodobieństwo	80%
Przebieg	Prognozuje się zamarzanie mokrej nawierzchni dróg i chodników po opadach deszczu ze mrogiem i mokrego śniegu, powodujących ich oblodzenie. Temperatura minimalna około -2°C, temperatura minimalna przy gruncie około -4°C.
SMS	IMGW-PIB OSTRZEGA: OBLÓDZENIE/1 łódzkie (wszystkie powiaty) od 20:00/30.01 do 07:00/31.01.2022 temp. min. około -2 st., przy gruncie do -4 st., lisko. Dotyczy powiatów: wszystkie powiaty.
RSO	Woj. łódzkie (wszystkie powiaty), IMGW-PIB wydał ostrzeżenie pierwszego stopnia o oblodzeniu
Uwagi	Brak.
Zjawisko/Stopień zagrożenia	Silny wiatr/1



Obszar (w nawiasie numer ostrzeżenia dla powiatu)	powiaty: bełchatowski(15), brzeziński(14), kutnowski(14), łaski(15), łęczycki(14), łowicki(14), łódzki wschodni(14), Łódź (14), opoczyński(15), pabianicki(14), pajczański(14), piotrkowski(15), Piotrków Trybunalski(15), poddębicki(14), radomszczański(14), rawski(14), sieradzki(15), Skierniewice(14), skierniewicki(14), tomaszowski(14), wieluński(14), wieruszowski(14), zduńskowolski(15), zgierski(14)
Ważność	od godz. 18:00 dnia 30.01.2022 do godz. 03:00 dnia 31.01.2022
Prawdopodobieństwo	80%
Przebieg	Prognozuje się wystąpienie silnego wiatru o średniej prędkości od 35 km/h do 50 km/h, w porywach do 90 km/h, z północnego zachodu.
SMS	IMGW-PIB OSTRZEGA: WIATR/1 łódzkie (wszystkie powiaty) od 18:00/30.01 do 03:00/31.01.2022 prędkością do 50 km/h, porywy do 90 km/h, NW. Dotyczy powiatów: wszystkie powiaty.
RSO	Woj. łódzkie (wszystkie powiaty), IMGW-PIB wydał ostrzeżenie pierwszego stopnia o silnym wietrze
Uwagi	Zmiana dotyczy obniżenia stopnia ostrzeżenia.
Zjawisko/Stopień zagrożenia	Silny wiatr/2
Obszar (w nawiasie numer ostrzeżenia dla powiatu)	powiaty: bełchatowski(13), brzeziński(12), kutnowski(12), łaski(13), łęczycki(12), łowicki(12), łódzki wschodni(12), Łódź (12), opoczyński(13), pabianicki(12), pajczański(12), piotrkowski(13), Piotrków Trybunalski(13), poddębicki(12), radomszczański(12), rawski(12), sieradzki(13), Skierniewice(12), skierniewicki(12), tomaszowski(12), wieluński(12), wieruszowski(12), zduńskowolski(13), zgierski(12)
Ważność	od godz. 18:00 dnia 29.01.2022 do godz. 18:00 dnia 30.01.2022
Prawdopodobieństwo	90%
Przebieg	Prognozuje się wystąpienie silnego wiatru o średniej prędkości od 40 km/h do 50 km/h, w porywach do 100 km/h, w drugiej części nocy i nad ranem lokalnie osiągnącego w porywach do 115 km/h, z zachodu i północnego zachodu. Miejscami możliwe burze.
SMS	IMGW-PIB OSTRZEGA: WIATR/2 łódzkie (wszystkie powiaty) od 18:00/29.01 do 18:00/30.01.2022 prędkością do 50 km/h, porywy do 115 km/h, W, NW. Dotyczy powiatów: wszystkie powiaty.
RSO	Woj. łódzkie (wszystkie powiaty), IMGW-PIB wydał ostrzeżenie drugiego stopnia o silnym wietrze
Uwagi	W związku z dynamicznymi warunkami pogodowymi, Ostrzeżenie może ulec zmianie.
Dyżurny synoptyk IMGW-PIB	Celina Rudzik
<p>Opracowanie niniejsze i jego format, jako przedmiot prawa autorskiego podlega ochronie prawnej, zgodnie z przepisami ustawy z dnia 4 lutego 1994r o prawie autorskim i prawach pokrewnych (dz. U. z 2006 r. Nr 90, poz. 631 z późn. zm.).</p> <p>Wszelkie dalsze udostępnianie, rozpowszechnianie (przedruk, kopiowanie, wiadomości sms) jest dozwolone wyłącznie w formie dosłownej z bezwzględnym wskazaniem źródła informacji tj. IMGW-PIB.</p>	