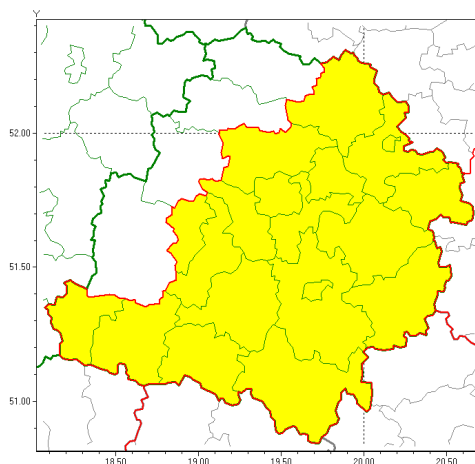




Zasięg ostrzeżeń w województwie

Burze z gradem
2021-06-25 10:59



WOJEWÓDZTWO ŁÓDZKIE
OSTRZEŻENIA METEOROLOGICZNE ZBIORCZO NR 64
WYKAZ OBOWIAZUJĄCYCH OSTRZEŻEŃ
o godz. 10:59 dnia 25.06.2021

Zjawisko/Stopień zagrożenia	Burze z gradem/1
Obszar (w nawiasie numer ostrzeżenia dla powiatu)	powiaty: bełchatowski(51), brzeziński(49), łaski(54), łowicki(49), łódzki wschodni(50), Łódź (50), opoczyński(48), pabianicki(53), pajczański(50), piotrkowski(50), Piotrków Trybunalski(50), radomszczański(50), rawski(48), Skierniewice(48), skierniewicki(48), tomaszowski(49), wieluński(50), wierzbowski(50), zduńskowolski(54), zgierski(51)
Ważność	od godz. 11:00 dnia 25.06.2021 do godz. 24:00 dnia 25.06.2021
Prawdopodobieństwo	85%
Przebieg	Prognozowane są burze, którym miejscami będą towarzyszyć opady deszczu do 30 mm, lokalnie do 40 mm oraz porywy wiatru do 90 km/h. Miejscami grad.
SMS	IMGW-PIB OSTRZEŻEGA: BURZE Z GRADEM/1 łódzkie (20 powiatów) od 11:00/25.06 do 24:00/25.06.2021 deszcz 40 mm, grad, porywy 90 km/h. Dotyczy powiatów: bełchatowski, brzeziński, łaski, łowicki, łódzki wschodni, Łódź, opoczyński, pabianicki, pajczański, piotrkowski, Piotrków Trybunalski, radomszczański, rawski, Skierniewice, skierniewicki, tomaszowski, wieluński, wierzbowski, zduńskowolski i zgierski.
RSO	Woj. łódzkie (20 powiatów), IMGW-PIB wydał ostrzeżenie pierwszego stopnia o burzach z gradem
Uwagi	Brak.
Dyżurny synoptyk IMGW-PIB	Lech Buchert



Instytut Meteorologii i Gospodarki Wodnej - Państwowy Instytut Badawczy
Centralne Biuro Prognoz Meteorologicznych - Wydział w Poznaniu

60-594 Poznań ul. Dąbrowskiego 174 /176

tel: 61 8495150

email: meteo.poznan@imgw.pl

www: [www: www.imgw.pl](http://www.imgw.pl)

Opracowanie niniejsze i jego format, jako przedmiot prawa autorskiego podlega ochronie prawnej, zgodnie z przepisami ustawy z dnia 4 lutego 1994r o prawie autorskim i prawach pokrewnych (dz. U. z 2006 r. Nr 90, poz. 631 z późn. zm.).

Wszelkie dalsze udostępnianie, rozpowszechnianie (przedruk, kopiowanie, wiadomości sms) jest dozwolone wyłącznie w formie dosłownej z bezwzględnym wskazaniem źródła informacji tj. IMGW-PIB.